

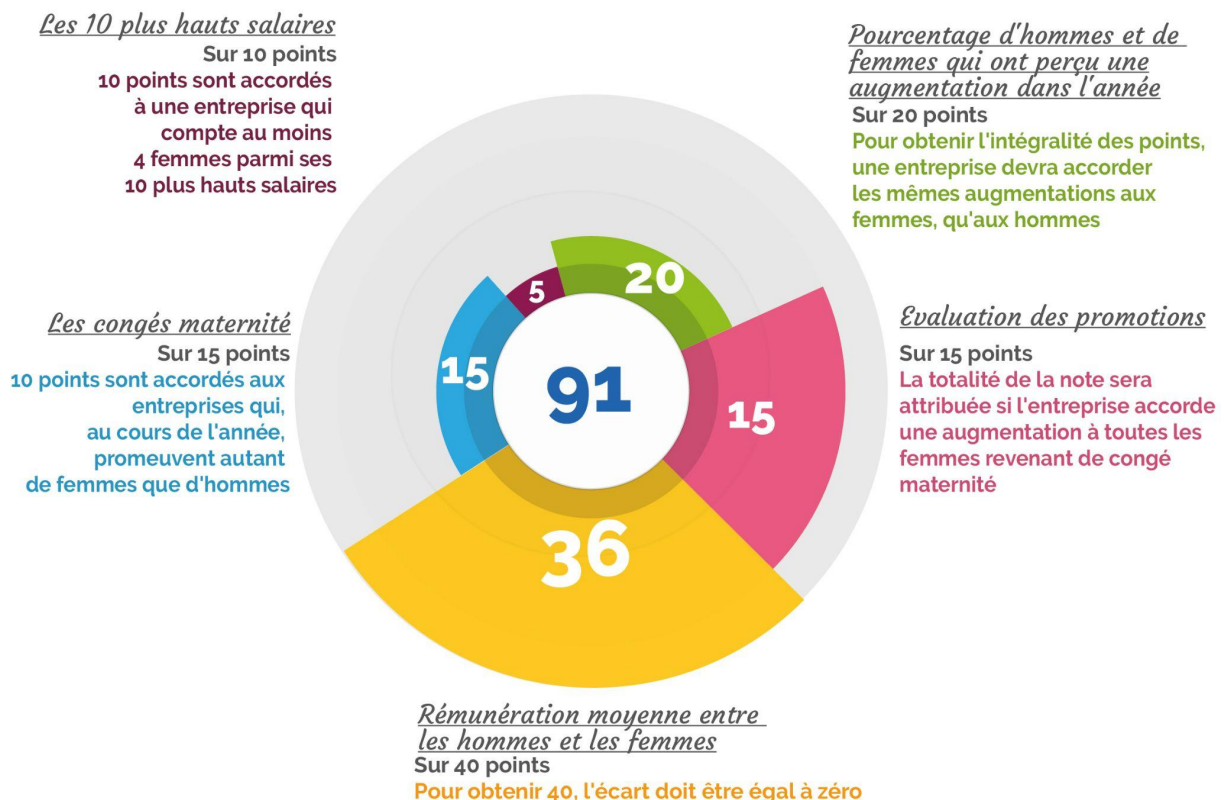
INDEX EGALITÉ FEMMES HOMMES 2022

SAS Organisation Intra-Groupe des Achats

La société SAS Organisation Intra-Groupe des achats publie pour la cinquième année, ses résultats en matière d'égalité salariale entre les femmes et les hommes. La finalité de cet index est de réduire les écarts en matière de rémunération entre ces deux sexes.

Pour rappel, cette mesure s'articule autour de 5 indicateurs : écarts des rémunérations Femmes/Hommes, écart d'augmentations individuelles Femmes/Hommes, écarts des promotions Femmes/Hommes, pourcentage de salariés augmentés au retour d'un congé maternité et nombre de salariés du sexe sous-représenté parmi les dix plus hautes rémunérations.

L'indice égalité professionnelle 2022 atteint les **91 points** cette année (70 en 2018, 71 en 2019, 76 en 2020 et 99 en 2021). Nous restons bien au-dessus des 85 points attendus par la ministère du travail.



Les écarts de rémunérations constatés en faveur des hommes sont liés notamment à l'ancienneté dans l'entreprise, plus importante chez les hommes cadres.

De plus, la sortie de la crise Covid a relancé la mobilité des équipes avec une hausse du turn over qui nous a permis d'intégrer de nouveaux collaborateurs avec des rémunérations moins élevées que les personnes ayant de l'ancienneté.

Ces mouvements, ne nous ont pas permis de maintenir suffisamment de femmes dans les 10 plus hautes rémunérations cette année.

Pour autant, nous continuons sur 2022, avec la stabilisation de notre organisation interne, à promouvoir davantage de femmes que d'hommes et à augmenter plus significativement les femmes.

Notre méthode d'augmentation des salaires repose sur 2 critères permettant 6 positionnements possibles selon le niveau de performance et la potentialité d'évolution du collaborateur.

Une attention est toujours portée aux évolutions salariales des collaboratrices en retour de congé maternité afin que celui-ci n'ait aucun impact sur les éléments de rémunération

Durant l'année 2023, SAS Organisation Intra-groupe des Achats/DPW, soucieuse de parvenir à un équilibre Femmes/Hommes pérenne, va poursuivre fortement ses actions et définir de nouveaux axes de politiques sociales avec les partenaires sociaux dans le cadre de l'accord souhaité en faveur de l'égalité professionnelle.