

Communiqué de presse – 15 novembre 2021

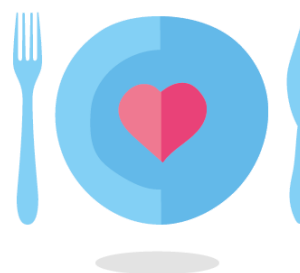
Auchan Retail réunit ses fondations sous une entité unique, la Fondation Auchan, pour renforcer le soutien aux projets contribuant à une bonne alimentation, accessible à tous et facteur de lien social

Respectivement créées en 1996 et 2014, les fondations Auchan pour la Jeunesse et Weave our Future unissent leurs forces et leurs savoir-faire. Elles donnent naissance à la Fondation Auchan qui s'est donnée pour mission de favoriser l'accès à une bonne alimentation, facteur de lien social. Elle soutiendra des initiatives innovantes, à fort impact social, qui appréhendent l'alimentation dans ses différentes dimensions : le plaisir, l'identité, la socialisation et la nutrition. Portée par les collaborateurs, elle agit en proximité des magasins dans les pays où l'enseigne est implantée ainsi qu'au Bangladesh et en Inde, pays de sourcing. A l'occasion de son lancement, la Fondation Auchan organise son tout premier appel à projets.

Fondation | Auchan
Abritée par Fondation de France

La Fondation Auchan lance son 1er appel à projets

En France, suite à son premier appel à projets baptisé #duBonduBienduLien, la Fondation Auchan, abritée par la Fondation de France, a sélectionné, le 19 octobre, 5 projets d'associations qui portent les mêmes valeurs et qui souhaitent essaimer leurs actions avec les collaborateurs d'Auchan et à proximité des sites de l'enseigne. Plus de 300 000€ ont été répartis entre ces différents projets. L'objectif est de renforcer les partenariats, de mobiliser les collaborateurs d'Auchan et de fédérer des acteurs nouveaux autour de la nouvelle mission de la Fondation : la bonne alimentation accessible et facteur de lien social.



Dans la continuité de son évolution, la Fondation Auchan a renouvelé aussi son comité de sélection composé de 11 collaborateurs issus de toutes les régions et tous les périmètres de l'enseigne et 4 personnalités qualifiées (sociologue, acteurs de l'innovation sociale et de l'économie sociale et solidaire).

Les 5 lauréats de ce premier comité de sélection sont :

La Tablée des chefs propose, avec ses brigades culinaires, des ateliers de cuisine dans des collèges situés en zone d'éducation prioritaire. Initiation au goût, sensibilisation à la bonne alimentation, partage et découverte sont au cœur de ces ateliers durant lesquels les élèves réalisent une recette qu'ils peuvent ensuite emporter chez eux pour déguster en famille. www.tableedeschefs.fr

La Table de Cana développe une formation tremplin aux métiers de bouche pour accompagner les personnes peu qualifiées, notamment dans les quartiers prioritaires, vers des parcours d'insertion et de formation qualifiante. L'association a aussi créé une légumerie à Bordeaux : véritable laboratoire de transformation de fruits et légumes frais et locaux en produits prêts à cuisiner destinés aux collectivités. www.latabledecana.com

Emmaüs France dynamise sa mission agriculture et alimentation durable, formidable levier de reconstruction pour les publics en situation d'exclusion accueillis chez Emmaüs. Maraîchage, potagers pédagogiques, épicerie de produits locaux, restauration solidaire... Ces projets sont d'une grande diversité, et permettent d'accompagner toujours plus de personnes en situation de fragilité en proposant de nouvelles réponses face à l'augmentation de la précarité. www.emmaus-france.org

Cuisine Mode d'Emploi(s) propose une nouvelle approche de la formation aux métiers de la restauration qui permet en 11 semaines (8 semaines en centre de formation et 3 semaines de stage en entreprise) aux personnes éloignées de l'emploi d'acquérir les compétences reconnues par la branche professionnelle. www.cuisinemodemplois.com

Wake-up Café accompagne des personnes détenues et sortant de prison, en leur proposant un accompagnement individuel pour lutter contre l'isolement et se réinsérer en s'appropriant des codes de savoir vivre ensemble. Cela passe par des moments fédérateurs et d'échanges autour de la table.

L'association souhaite aussi favoriser la consommation responsable et saine des personnes sortant de prison et œuvrer pour la réinsertion socioprofessionnelle via une communauté d'entraide de personnes sortant de prison. www.wakeupcafe.org

Pour élire l'initiative qui représentera la France au concours international, un vote interne auprès de l'ensemble des collaborateurs d'Auchan France aura lieu en janvier 2022. En avril 2022, 3 associations seront ainsi récompensées et se verront remettre une subvention additionnelle.

Une fondation unique pour contribuer à la bonne alimentation de tous

Parce que bien manger est essentiel à chacun, Auchan Retail a fait de la bonne alimentation pour tous l'un des piliers de son projet d'entreprise. Aujourd'hui, en capitalisant sur 25 ans d'expérience et en faisant converger ses fondations au sein de la Fondation Auchan, l'enseigne aligne son engagement solidaire sur ce même objectif. Désormais, la Fondation Auchan soutiendra des projets innovants et à fort impact social qui permettent, d'acquérir la connaissance d'une alimentation saine et équilibrée, de développer le lien social au travers de moments d'échange et de partage autour de l'alimentation ou encore de sensibiliser et prévenir des risques d'une mauvaise alimentation.

A propos d'Auchan Retail en France

Commerçant multiformat et phygital, Auchan réunit tous les formats du commerce alimentaire physiques (hypermarchés, proximité et ultra-proximité) et digitaux (drives, livraison à domicile, click&collect) pour proposer une offre unique, juste et responsable qui apporte du plaisir à ses clients. Pour leur faciliter la vie, l'entreprise met les habitants au cœur de toutes ses orientations : prix accessibles, choix et diversité de l'offre, qualité du service. Acteur économique responsable, Auchan soutient l'agriculture et l'industrie agroalimentaire et agit au plus près des territoires à travers les 64 000 collaborateurs de ses 622 points de vente. En 2020, l'enseigne a enregistré plus de 336 millions de visites dans ses magasins ou sur ses sites marchands. Pour nous suivre : www.auchan-retail.com - Twitter @auchannews - LinkedIn Auchan France
En savoir plus sur la Fondation Auchan : <https://www.auchan-retail.com/fr/notre-fondation/>

Contact presse : Louise Aelbrecht • laelbrecht@auchan.com • 07 62 59 15 07