

INDEX EGALITÉ FEMMES HOMMES 2021

SAS Organisation Intra-Groupe des achats

La société SAS Organisation Intra-Groupe des achats publie pour la quatrième année, ses résultats en matière d'égalité salariale entre les femmes et les hommes. La finalité de cet index est de réduire les écarts en matière de rémunération entre ces deux sexes.

Pour rappel, cette mesure s'articule autour de 5 indicateurs : écarts des rémunérations Femmes/Hommes, écart d'augmentations individuelles Femmes/Hommes, écarts des promotions Femmes/Hommes, pourcentage de salariés augmentés au retour d'un congé maternité et nombre de salariés du sexe sous-représenté parmi les dix plus hautes rémunérations.

L'indice égalité professionnelle 2021 atteint les **99 points** cette année (76 en 2020, 71 en 2019 et 70 en 2018).



Les 10 plus hauts salaires

Sur 10 points
10 points sont accordés à une entreprise qui compte au moins 4 femmes parmi ses 10 plus hauts salaires

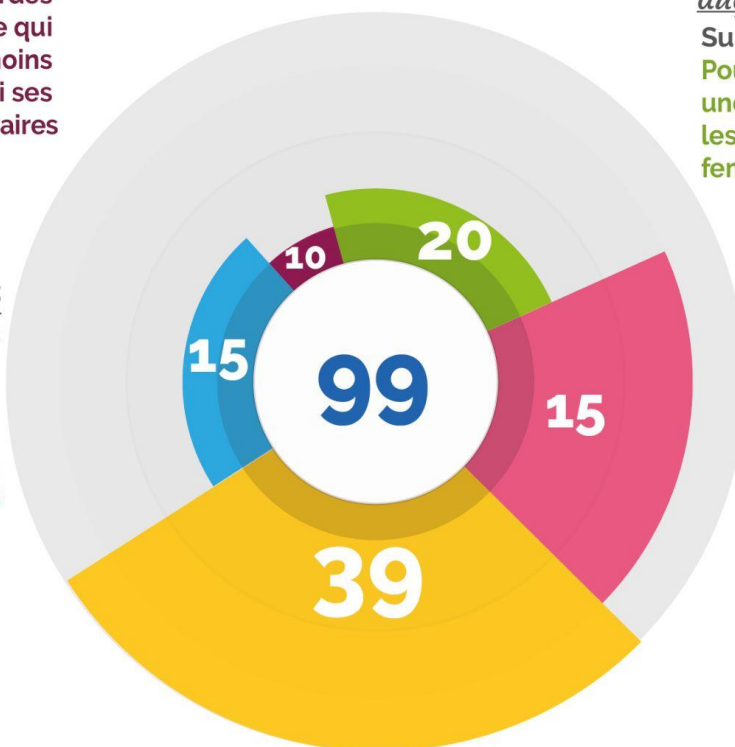
Pourcentage d'hommes et de femmes qui ont perçu une augmentation dans l'année

Sur 20 points
Pour obtenir l'intégralité des points, une entreprise devra accorder les mêmes augmentations aux femmes, qu'aux hommes

Les congés maternité
Sur 15 points
10 points sont accordés aux entreprises qui, au cours de l'année, promeuvent autant de femmes que d'hommes

Evaluation des promotions

Sur 15 points
La totalité de la note sera attribuée si l'entreprise accorde une augmentation à toutes les femmes revenant de congé maternité



Rémunération moyenne entre les hommes et les femmes

Sur 40 points

Pour obtenir 40, l'écart doit être égal à zéro

C'est le résultat des actions mises en œuvre en 2021, au titre :

- du rattrapage salarial au travers d'une grille de salaire à l'attention de l'encadrement qui s'appuie sur la performance et la prévention des discriminations de toutes sortes. Élaborée en 2019, une nouvelle méthode de révision des salaires a été privilégiée. Elle repose sur 2 critères permettant 9 positionnements possibles selon le niveau de performance et le niveau du salaire au regard du salaire médian du métier.
- de l'attention portée aux évolutions salariales des collaboratrices en retour de congé maternité afin que celui-ci n'ait aucun impact sur les éléments de rémunération
- d'une transformation importante de nos services Support avec la mise en place de nouveaux métiers et de nouvelles organisations qui ont permis de promouvoir les compétences de nos équipes en place et d'accueillir de nouveaux profils au sein de nos équipes ce qui se caractérise par une revalorisation salariale significative.

Ces actions nous ont notamment permis de nous améliorer sur la répartition des 10 plus hautes rémunérations, où les femmes sont davantage représentées cette année.

Durant l'année 2022, SAS Organisation Intra-groupe des Achats/DPW, soucieuse de parvenir à un équilibre Femmes/Hommes pérenne, va poursuivre fortement ses actions et définir de nouveaux axes de politiques sociales avec les partenaires sociaux dans le cadre de l'accord souhaité en faveur de l'égalité professionnelle.